

MucuSol™ & UNI-SOL®

TAG-TEAM DLA DRÓG ODDECHOWYCH

Zauważyłeś, że Słońce przesuwają się dalej na południe. Światło dzienne ustępuje miejsca ciemności, jako że dni stają się coraz krótsze, a noce wydłużają się. Gdy tylko nadstawisz uszu, to wnet usłyszysz charakterystyczny dźwięk odlatujących gęsi, ich krzyki, którymi napełniają się trasy przelotu i które brzmią donośniej w chłodniejszej porze roku. Jest to pora roku, która również przynosi intensywniejsze odgłosy z różnych innych miejsc, a jeśli znajdujecie się w gospodarstwie rolnym, nie będziecie mieli żadnego problemu z usłyszeniem ich. Kaszel świń lub kołatanie serc oraz prychnięcie i rżenie drobiu alarmują o groźniejszym sezonie, który się zbliża - sezonie grypowym.

Chłodne noce, wahania temperatury i ograniczona wentylacja spiskują przeciwko tobie stając się areną powstawania problemów oddechowych. Łatwiej jest oddychać, gdy istnieje para wyrobów przynoszących świnom i drobiowi ulgę. Zaburzenia w oddychaniu są mieszaniną stanu zapalnego dróg oddechowych i przekrwienia błony śluzowej dróg oddechowych wywołanych przez wiele czynników zakaźnych oraz drażniących przedstawionych w poniższej tabeli. Bez względu na obecność czynnika zakaźnego, przyczynami problemów oddechowych są zapalenie dróg oddechowych i przekrwienie błony śluzowej dróg oddechowych.

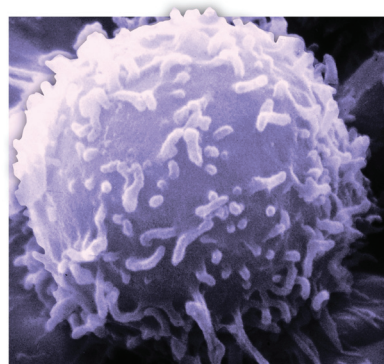
Po wykonaniu kontroli stanu zapalnego i stopnia przekrwienia błony śluzowej dróg oddechowych problem może zostać opanowany. W takim przypadku do rozwiązania problemu masz dwa potężne środki ... najskuteczniejszy przeciwzapalny Uni-Sol i MucuSol, najnowszy na rynku i działający najsilniej wykrztuśnie. Gdy grypa lub inne problemy z oddychaniem zagrażają zatrzymaniu twojej produkcji, Uni-Sol i MucuSol rozwiążą to za pomocą dwóch strzykawk.

Choroby i stany zapalne dróg oddechowych u świń i drobiu

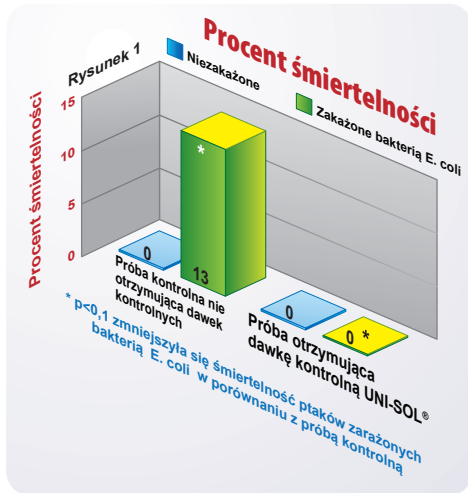
Wirusowe	Bakteryjne	Grzybicze	Inne
Grypa	Mykoplazmy	Aspergiloza	Pył
Zapalenie oskrzeli	Bordetella		Gazy drażniące
Zapalenie krtani i tchawicy	Pasteurella/Actinobacillus		
Newcastle/paramyksowirus	E. coli		
Zespół rozrodzco-oddechowy świń (PRRSV)	Salmonella cholerasuis		
Wścieklizna rzekoma/choroba Aujeszkiego			

Blokowanie prostaglandyn i zapalenia

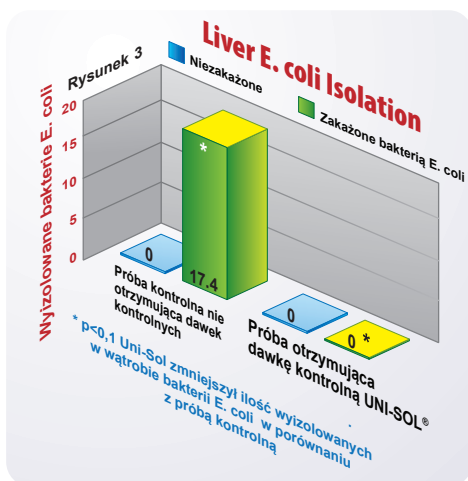
Uszkodzone tkanki dróg oddechowych odpowiedzialne za uwalnianie prostaglandyn odpowiadają za problemy, z którymi masz do czynienia, takimi jak gorączka, gromadzenia się płynu, obrzęk i przekrwienie. Prostaglandyny stwarzają również problemy, które nie od razu są widoczne. Prostaglandyny hamują odporność; likwidują krwinki białe oraz produkcję przeciwciał. Oprócz tradycyjnego zastosowania, jako silna substancja przeciwzapalna, Uni-Sol w większych dawkach blokuje szkodliwe prostaglandyny. Oznacza to, że Uni-Sol łagodzi nie tylko zaczerwienienia, gorączkę, obrzęk i opuchliznę, ale również wspiera gojenie otwierając bramę, która umożliwia bardziej naturalne wprowadzenie do walki krwinek białych. Rodzajem krwinek białych, które najlepiej reagują na Uni-Sol, są limfocyty, te wyspecjalizowane, które tworzą pamięć, rozpoznają patogeny i zbierają obronne przeciwciała.



Limfocyty podobne do tego tworzą pamięć krwinki służącą do zaatakowania infiltrowanych patogenów.

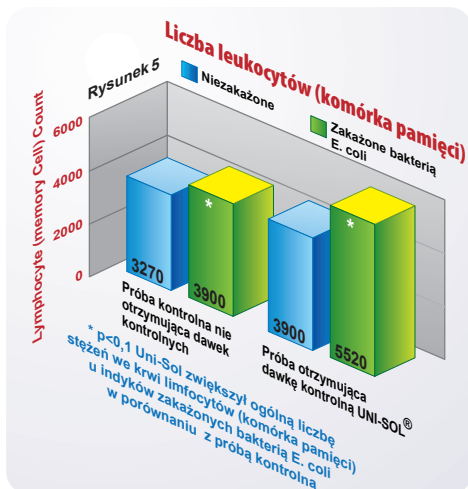


Co typowe, wzrosła śmiertelność osiągając w zainfekowanej próbie kontrolnej 13%, podczas gdy była ona zerowa u ptaków otrzymujących Uni-Sol (wykres 1). Znacznie wyższa ilość zapaleń worków pneumatycznych w grupie kontrolnej indyków potwierdziła skutki działania choroby (wykres 2). Po dwóch tygodniach badacze wykryli żywe bakterie E. coli u 17,4% wątroby indyków z próby kontrolnej

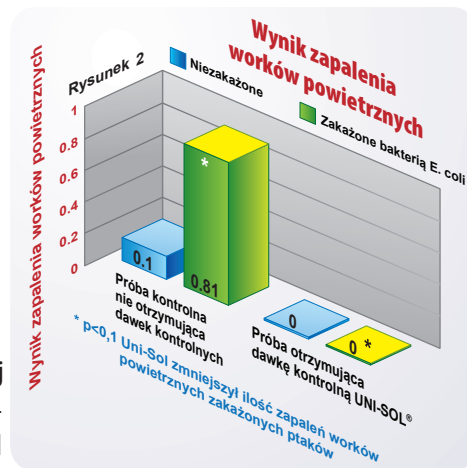


w porównaniu z zerową ilością wyizolowaną w wątrobie ptaków pijących Uni-Sol (wykres 3). Co ważne, Uni-Sol ograniczył także utratę wagi ciała, która miała miejsce w próbie kontrolnej.

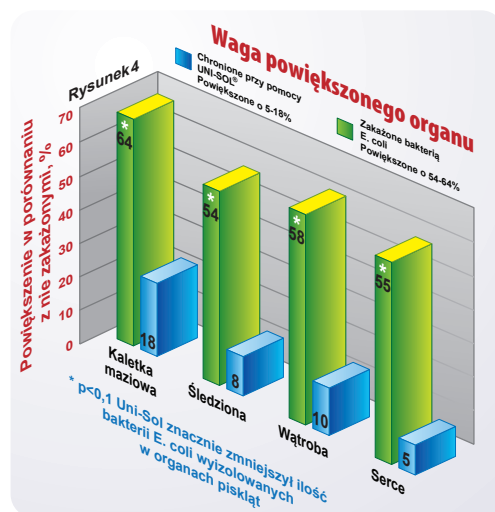
Uni-Sol poprawił także stan krwinek białych u zakażonych indyków. W porównaniu z ptakami nie zakażonymi, ogólna ilość komórek krwinek białych (leukocytów) u zakażonego drobiu zwiększyła się o 10%, podczas gdy w grupie przeciwnej otrzymującej Uni-Sol ilość krwinek białych wzrosła o 20%. O wiele bardziej dramatycznie wystąpiła poprawa wśród leukocytów



kształtujących pamięć i tworzących antycyfa. Uni-Sol zwiększył te komórki do stężenia o 69% wyższego niż w niezakażonych próbach kontrolnych, poprawa była ponad 7 razy wyższa niż u zakażonych indyków, którym nie podawano Uni-Solu (wykres 5).



Waga poważnie zakażonych ptaków grupy kontrolnej z obrzękami organów takich jak kaletka maziowa, wątroba, wątroba i serce była o 54-64% większa niż waga ich odpowiedników z grupy kontrolnej. Uni-Sol znacznie ograniczył obrzęki tych samych organów u zakażonych indyków, ograniczając je do 5-18% powiększenia w porównaniu z ptakami niezakażonymi.



Badacze doszli do wniosku, że stosowanie Uni-Solu "podczas wyzwania spowodowanego zakażeniem może chronić przed wyniszczającymi skutkami stresu i zakażenia". Uni-Sol przeważnie chroni ptaki oraz ich organy podczas pierwotnego zakażenia dróg oddechowych, ale Uni-Sol również potrzebuje partnera, aby pomóc pozbyć się zalegającego śluzu, odpowiedzialnego za wtórny efekt słabej wydolności oddechowej.

Szok z powodu MucuSol

Drażniący kaszel powstaje wskutek zakażenia dróg oddechowych lub pod wpływem działania pyłu i gazu w budynkach o złej jakości powietrza. Jeśli jest to kaszel suchy, to nie jest on pomocny, co oznacza, że podrażnia on tylko dodatkowo układ oddechowy zamiast przemieszczać zalegającą flegmę i usuwać czynnik drażniący.

Jeśli choroba dróg oddechowych dotyczy ptaków zamkniętych w klatkach, to wtedy pomocny będzie twój "Tag-Team do dróg oddechowych." Uni-Sol utrzymuje prostaglandyny zwierzęcia na niskim poziomie, podczas gdy MucuSol odrywa flegmę z nich. MucuSol sprawia po prostu, że kaszel jest bardziej wydajny a MucuSol jest stabilnym syropem zmieszany z wodą, który dostarcza większej siły do wydzielania flegmy i eliminowania jej zatorów gdy występują problemy z oddychaniem. Dzieje się tak dlatego, że MucuSol zawiera największe stężenie rozpuszczalnej w wodzie gwajafenezyny, najbardziej rozpoznawalnego środka wykrztuśnego do stosowania u ludzi i u zwierząt. Działając silnie wykrztuśnie zwiększa on objętość śluzu i flegmy znajdującej się w drogach oddechowych. Poprzez wciąganie wody do dróg oddechowych, MucuSol nawilża i stymuluje przepływ wydzielin umożliwiając rzęskom przenoszenie substancji drażniących oraz generowanie obfitego kaszlu, umożliwiającego wydzielanie ich na zewnątrz. Rozrzedzony śluz i wspomagany odruch bezwarunkowy zwiększa skuteczność kaszlu i przyspiesza odzyskanie zdrowia eliminując kosztowne skutki uboczne chorób układu oddechowego.

Gwajafenezyna powstaje z wyciągu żywicy gwajakowej, żywic roślinnych GRAS i - ogólnie rzecz biorąc - nie rozpuszcza się dobrze w wodzie. Oto dlaczego sproszkowane środki wykrztuśne ("przeciwkaszlowe" lub "mukolityczne") przeznaczone dla zwierząt zawierają tylko ich niewielką ilość oraz rozpuszczalne nośniki. Małe stężenia i słaba rozpuszczalność czynią tradycyjne środki wykrztuśne dla zwierząt, niestety, nieskutecznymi. Takie sproszkowane wyroby, ujmując ogólnie, dostarczają tylko 12,5% skutecznej dawki w porównaniu z MucuSolem dla świń oraz drobiu lub Mucinexem dla ludzi.

Tak więc w tym sezonie możesz łatwiej oddychać, wiedząc że twoje świnie i drób może to czynić także. Już podczas kontroli stanu zapalnego i stopnia przekrwienia opanowałeś problem; a tu jeszcze dwa potężne środki ASP do rozwiązania problemu... Uni-Sol i MucuSol dające ci wyraźną przewagę.

