



monogard

WPEŁYWA NA ROZROST KOSMKÓW JELITOWYCH

ALTERNATYWA DLA  
ANTYBIOTYKÓW

DZIAŁA W CAŁYM  
UKŁADZIE  
POKARMOWYM,  
NIEZALEŻNIE  
OD PH

### MIC DLA:

MYCOPLAZMA SYNOVIAE 0,1 %  
SALMONELLA ENTERITIDIS 0,06 – 0,1 %  
ESCHERICHIA COLI 0,12 %  
CLOSTRIDIUM PERFRINGENS 0,01 %

### CO TO JEST MONOGARD?

01

Jest produktem opartym na monoglicerydach i diglicerydach kwasu masłowego, kaprylowego, kaprynowego, propionowego i laurynowego estryfikowanych glicerolem. Kwasy tłuszczowe takie jak masłowy, kaprylowy, laurynowy są również zawarte w mleku matki w formie glicerydu.

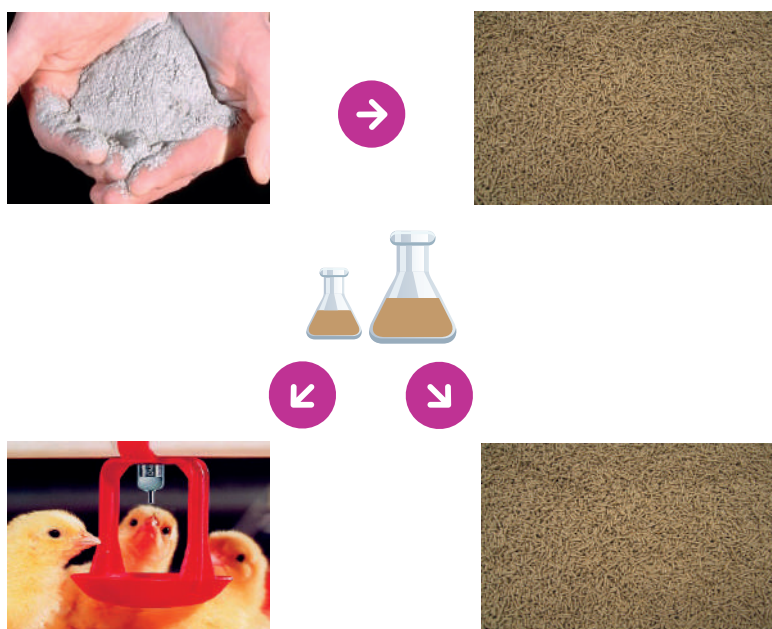
### W JAKIEJ POSTACI WYSTĘPUJE?

02

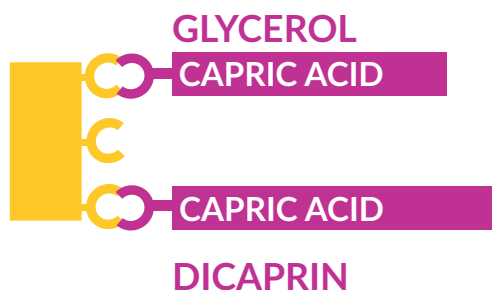
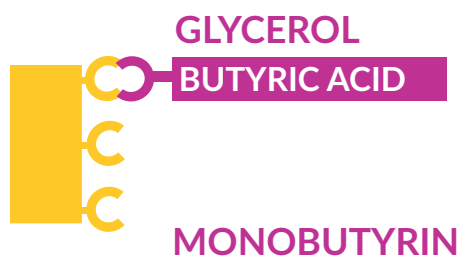
**Monogard Powder** może być dodany do suchej karmy dla zwierząt monogastrycznych oraz do płynnej paszy dla trzody.

**Monogard Liquid** może być dodany dla wszystkich gatunków zwierząt monogastrycznych, do paszy płynnej oraz do wody do picia.

## MONOGARD JEST DOSTĘPNY W FORMIE SYPKIEJ ORAZ PŁYNNIEJ



## STRUKTURA MONOGLICERYDÓW I DIGLICERYDÓW:



## CO TO SĄ MONOGLICERYDY?

03

Charakterystyka monoglicerydów:

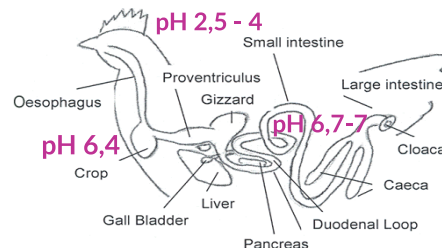
- Posiadają wiązania kowalentne między kwasem a glicerolem
- Bardzo stabilne: do 230 °C
- pH pomiędzy 1 a 7.
- Działanie antybakteryjne niezależne od pH
- Bezzapachowe
- Nieżrące

## MIEJSCE DZIAŁANIA MONOGLICERYDÓW W MONOGARDZIE

04

Cały odcinek przewodu pokarmowego

Działa w całym układzie pokarmowym, również w wątrobie!



## DLACZEGO UŻYWAĆ MONOGARD?

W produkcji drobiarskiej, stadach broilerów oraz kur niosek w odchowcie oraz kur niosek w produkcji, w stadach indyków oraz drobiu wodnego, zagrożonych: *Salmonella typhimurium*, *Salmonella enteritidis*, *Salmonella jawa*, *Escherichia coli*, *Campylobacter jejuni*, *Clostridium perfringens*, *Streptococcus spp*, *Mycoplasma gallisepticum*, *Mycoplasma synoviae*, kokcydioza.

## CELEM:

05

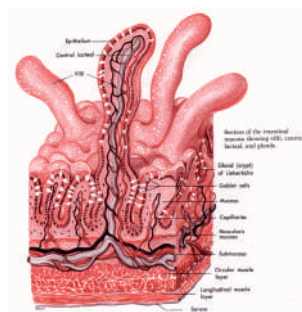
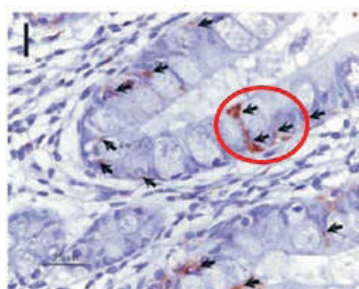
- Odbudowy zniszczeń w jelitach
- Wsparcia działania układu immunologicznego, poprzez wspomaganie reakcji przeciwzapalnych (wydzielanie prostaglandyny E2, IL 6, TNF alfa, kortykosterydów)
- Wyrównania wagi kur przed nieśnością zgodnie z krzywą, która jest wskazana w parametrach genetycznych, z wysokim poziomem jednolitości
- Zwiększanie odporność przeciwko kokcydiozie
- Zachowania integralności jelit
- Poprawy FCR
- Przyrostu wagi u broilerów w tuczu
- Ochrona przed enterokokami
- Ograniczenie ryzyka zarażenia *Salmonellą* w produktach spożywczych
- Poprawy jakości skorupki jajka oraz absorpcji barwnika w żółtku

## CZY MONOGARD ZOSTAŁ ZBADANY?

06

Udokumentowano naukowo i praktycznie działanie MONOGARDU

- Monoglicerydy zawarte w Monogard mają preferencyjną drogę absorpcji do enterocytów

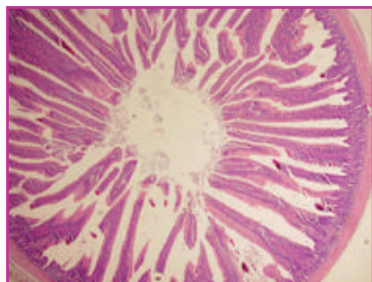


- Pokazano, że wpływ Monogardu na wzrost kosmków jelitowych jest nieograniczony w jelicie krętym i czczym oraz widoczny w sąsiedztwie zastawki krętniczo-kątniczej
- Pokazano, że Monogard jest w stanie podnieść żywotność jelit w znaczącym stopniu



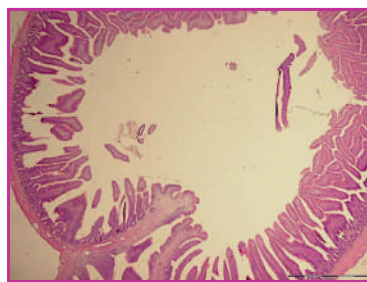
## WPLYW MONOGARD NA DŁUGOŚĆ KOSMKÓW JELITOWYCH U KURCZĄT

### GRUPA MONOGARD



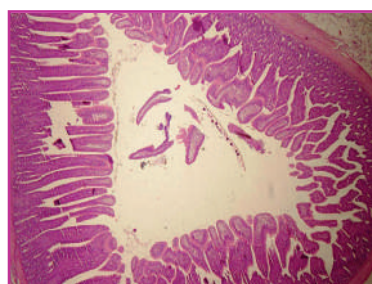
KOSMKI NA POZIOMIE  
UCHYŁKU MECKELEGO  
W GRUPIE MONOGARD HYDRO

### GRUPA KONTROLNA



KOSMKI NA POZIOMIE  
UCHYŁKU MECKELEGO  
W GRUPIE KONTROLNEJ

07



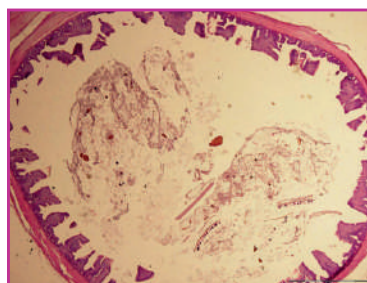
KOSMKI W JELICIE KRĘTYM  
W GRUPIE MONOGARD HYDRO



KOSMKI W JELICIE KRĘTYM  
W GRUPIE KONTROLNEJ



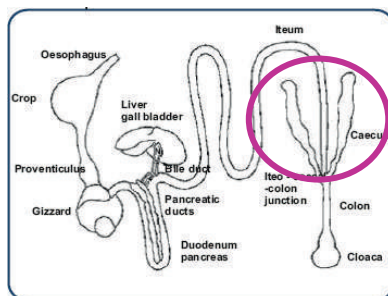
KOSMKI NA POZIOMIE ZASTAWKI  
KRĘTNICZO-KĄTNICZEJ  
W GRUPIE MONOGARD HYDRO



KOSMKI NA POZIOMIE  
ZASTAWKI KRĘTNICZO-KĄTNICZEJ  
W GRUPIE KONTROLNEJ

### Przykład:

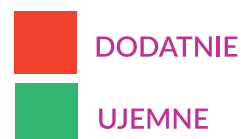
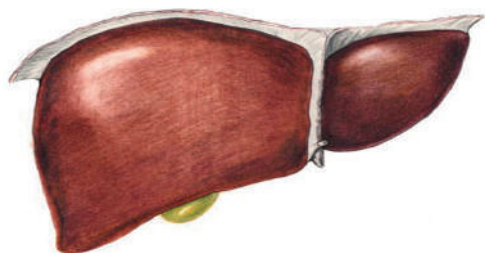
2 grupy, 30 SPF ROSS, 308 sztuk w grupie, w izolatorach drobiowych. Ptaki były zainfekowane przez przetyk  $10^3$  CFU Salmonellą Typhimurium w 10 dniu życia. Od 15 do 30 dnia życia dieta suplementowana była 0,5% produktem Monogard hydro dodanym do wody do picia.



15 DNI PODAWANIA MONOGARD POWODUJE BRAK ZAKAŻEŃ:  
100% POZYTYWNYCH ZAKAŻEŃ ZMIENIA SIĘ W 100% NEGATYWNYCH,  
POTWIERDZONYCH WYMAZAMI Z JELIT

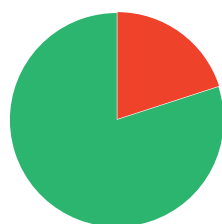


## OBSERWACJA WĄTROBY W GRUPIE 1



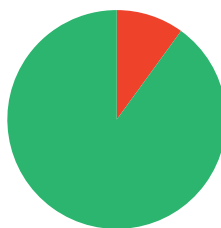
### GRUPA 1 PRZED PODANIEM MONOGARDU

5 dzień podawania



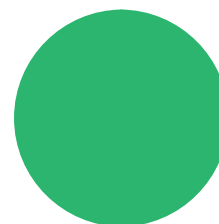
20% pozytywnie po wzbogaceniu  
80% negatywnie po wzbogaceniu

10 dzień podawania



10% pozytywnie po wzbogaceniu  
90% negatywnie po wzbogaceniu

15 dzień podawania



100% negatywnie po wzbogaceniu

PO 5 DNIACH

10%	100	cfu/g
10%	<100	cfu/g
80%	0	cfu/g

PO 10 DNIACH

10%	100	cfu/g
90%	0	cfu/g

PO 15 DNIACH

100%	0	cfu/g
------	---	-------

CZY MONOGARD JEST ALTERNATYWNYM NARZĘDZIEM DLA STAD NARAŻONYCH NA SALMONELLA TYPHIMURIUM, SALMONELLA ENTERITIDIS, SALMONELLA JAWA, ESCHERICHIA COLI, CAMPYLOBACTER JEJUNI, CLOSTRIDIUM PERFRINGENS, STREPTOCOCCUS SPP, MYCOPLASMA GALLISEPTICUM, MYCOPLASMA SYNOVIAE, KOKCYDIOZĄ?

08

Wynikiem wielu przeprowadzonych badań było określenie wartości MIC (Minimalne Stężenia Hamujące) dla poszczególnych bakterii: Salmonella: typhimurium, enteritidis, jawa; Escherichia coli, Campylobacter jejuni, Clostridium perfringens, Streptococcus uberis, Mycoplasma gallisepticum, Mycoplasma synoviae.

Salmonella typhimurium, enteritidis, jawa	E-Coli	Campyl. jejuni	Clostr. perfringens	Streptococcus spp	Mycoplasma gallisepticum	Mycoplasma synoviae
0,06% - 0,1%	0,12%	0,01%	0,01%	0,1%	0,1%	0,1%



## JAK MONOGARD DZIAŁA NA STADA ZARAŻONE SALMONELLA TYPHIMURIUM?

09

Włączenie 0,3% MONOGARDU do codziennej diety, rozpoczynając już od 1 dnia życia, przed infekcją Salmonella typhimurium, zmniejszyło stopień infekcji drobnoustrojów z gatunku Salmonella typhimurium o  $5\log_{10}$ . Taki sam wynik otrzymano w przypadku rozpoczęcia stosowania 1,4% MONOGARDU tydzień po zakażeniu.

## ZASADA PODAWANIA MONOGARDU

Dla wszystkich grup drobiu zaleca się stosowanie:

### Monogard Płynny:

0,5-1,5 l na 1000 litrów wody do picia lub 0,2-0,4 ml/kg m.c.

W stadach zagrożonych zachorowaniem: 5l na 1000 litrów wody do picia przez 3 do 5 dni, następnie obniżyć dawkę.

### Monogard Proszkowy:

Stada reprodukcyjne: 2,5-4 kg / 1 tonę paszy

Nioski: 1,5 -2 kg / 1 tonę

Indyki: 2,5 kg-5 kg / 1 tonę

Broilery:

0-10 dzień: 5 kg/tonę paszy

11-21 dzień: 2,5 kg/tonę paszy

22-35 dzień: 1,5 kg/tonę paszy

10

Produkt zaleca się stosować w czasie od 2 do 4 tygodni.

### Zalecane okresy podawania to:

Kury w pierwszych 7 tygodniach życia, u kurki w odchowcie (faza wzrostu).

Przez 2 tygodnie (15 i 17 tygodni) w fazie przed nieśnością.

Przez 2 tygodnie (17 i 18 tygodni), po przeniesieniu.

Od 21 tygodnia życia aż do końca fazy nieśnej (70 tydzień życia)

W krytycznych punktach okresu nieśności (od 40go do 70go tygodnia).





## OZNAKOWANIE PRODUKTÓW

### MONOGARD P MIESZANKA PASZOWA UZUPEŁNIAJĄCA

#### Skład:

##### Kwasy tłuszczowe:

masłowy,  
kaprynowy,  
kaprylowy,  
propionowy i laurynowy  
estryfikowane glicerolem  
gliceryna

#### Dodatki technologiczne:

Kwas krzemowy E551a - 330g

#### Skład analityczny:

Lizyna: 0,00%  
Metionina: 0,00%  
Sód: 0,00%  
Wapń: 0,00%  
Fosfor: 0,00%  
Magnez: 0,00%  
Gliceryna: 23,30%  
Surowe białko: 0,00%  
Surowe oleje i tłuszcze: 42,10%  
Surowy popiół: 33,00%  
Surowe włókno: 0,00%  
Popiół nierozpuszczalny  
w kwasie solnym: 31,5%

#### Wilgotność: 3,4 %

Gatunek lub kategoria zwierząt dla których przeznaczona jest dana mieszanka paszowa: Świnie, kury, broilery, gęsi, indyki, kaczki, króliki, cielęta, ryby, gęsi.

#### Instrukcje prawidłowego stosowania:

Dawkowanie i czas podawania

##### Świnie:

- Lochy prośne 3kg /1t paszy 14 dni przed porodem
- Lochy karmiące - 4kg/1t paszy przez 30 dni
- Prosięta - 5-6kg /1t paszy do wagi 30kg
- Warchlaki - 4kg/1t paszy do wagi od 25 do 40kg

##### Drób:

- Nioski - 1- 2kg/1t paszy
- Brojlery - 1- 2kg/1paszy
- Indyki - 2kg/1t paszy
- Gęsi, Kaczki - 2kg/1t paszy

##### Inne:

- Króliki - 0,5-1kg/1t paszy przez cały okres tuczu
- Cielęta - 2kg/1t paszy przez cały okres tuczu
- Ryby - 3kg/1t paszy przez cały okres tuczu

#### Masa netto: 25kg

#### Wytwórca:

ITa 000319FI

#### Podmiot odpowiedzialny/dystrybutor

Rolvet JiB Napierała sp.j.  
ul. Nowotomska 33  
64-310 Lwówek  
tel. 061 44 12 200  
fax. 061 44 12 213  
info@rolvet.pl  
www.rolvet.pl  
αPL3015013p

### MONOGARD H MIESZANKA PASZOWA UZUPEŁNIAJĄCA

#### Skład:

##### Kwasy tłuszczowe:

masłowy  
kaprynowy  
kaprylowy  
propionowy i laurynowy  
gliceryna

#### Skład analityczny:

Lizyna: 0,00%  
Metionina: 0,00%  
Sód: 0,00%  
Wapń: 0,00%  
Fosfor: 0,00%  
Magnez: 0,00%  
Surowe oleje i tłuszcze: 52,2 %  
Surowy popiół: 0,20%  
Surowe włókno: 0,0%  
Surowe białko: 0,0%

#### Wilgotność: 1-3 %

Gatunek lub kategoria zwierząt dla których przeznaczona jest dana mieszanka paszowa: Dla wszystkich gatunków zwierząt

#### Instrukcje prawidłowego stosowania:

1 l - 1,5 l na 1000 l wody pitnej

#### Masa netto: 20 l

#### Wytwórca:

ITa 000319FI

# 11

 medipharm

Medipharm International Sp z o.o.  
ul. Grunwaldzka 248, 60-166 Poznań  
tel. 61 868 56 36  
tel. kom. 604 421 457  
tel. kom. 608 389 798  
www.medipharm-vet.pl



[www.rolvet.pl](http://www.rolvet.pl)  
[www.sklep.rolvet.pl](http://www.sklep.rolvet.pl)

DLA LEKARZY  
WETERYNARII

PROSTY  
WYGODNY  
SZYBKA  
KOMUNIKACJA

WSZYSTKIE  
PRODUKTY  
W OFERCIE

DOBRE CENY  
PROMOCJE

ZALOGUJ SIĘ I SPRAWDŹ

3 KROKI BY ZŁOŻYĆ ZAMÓWIENIE:

KROK 1	wejdź na:	WWW.ROLVET.PL
KROK 2	zaloguj się:	SKLEP.ROLVET.PL B2B
KROK 3	kliknij:	ZAMÓW

Jeśli jesteś NOWY wypełnij:  
poczekaj na:

FORMULARZ REJESTRACYJNY  
LOGIN I HASŁO

PODPOWIEDZI:

1. Produkty wybieraj z drzewka rodzajowego lub wpisz dowolny fragment słów
2. Płać gotówką lub przelewem w terminie
3. Towar otrzymasz w ciągu 48h

